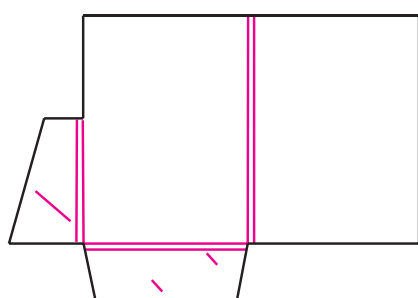


**Sie haben eine Präsentation oder Mustermaterial, ...  
... aber keine geeignete Verpackung?**

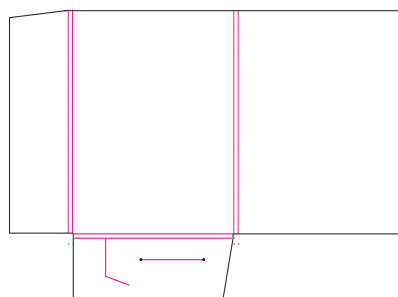
**Wie wäre es mit einer Mappe !**

Folgend haben wir Ihnen ein paar Mustermappen zusammengestellt



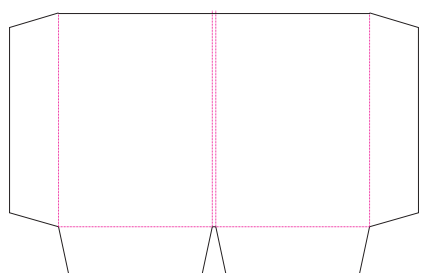
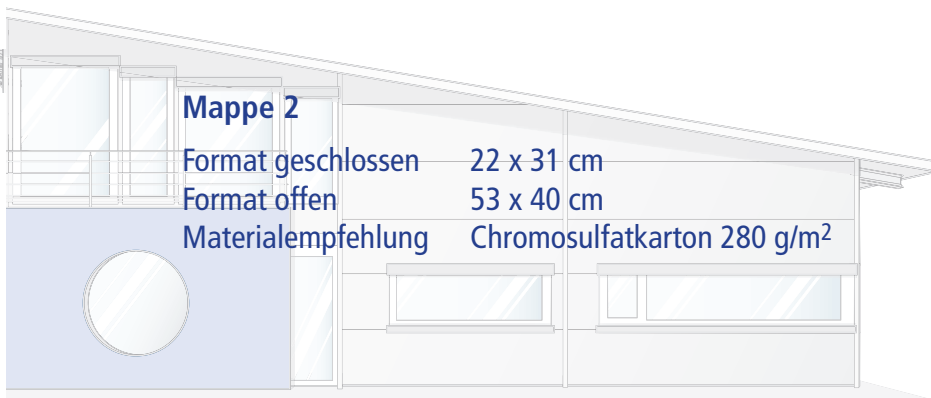
**Mappe 1**

Format geschlossen	22 x 30 cm
Format offen	54,6 x 38 cm
Materialempfehlung	Chromosulfatkarton 280 g/m <sup>2</sup>
Zusatz	Visitenkartenschlitze



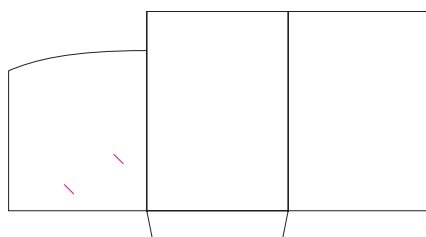
**Mappe 2**

Format geschlossen	22 x 31 cm
Format offen	53 x 40 cm
Materialempfehlung	Chromosulfatkarton 280 g/m <sup>2</sup>



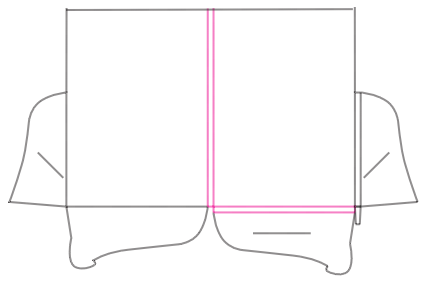
**Mappe 3**

Format geschlossen	22 x 30
Format offen	58,5 x 37 cm
Materialempfehlung	Chromosulfatkarton 280 g/m <sup>2</sup>



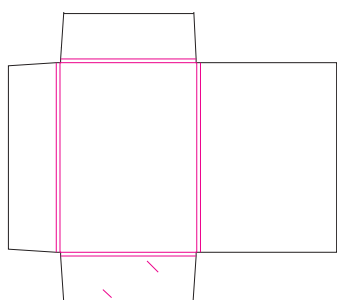
**Mappe 4**

Format geschlossen	22 x 31 cm
Format offen	65,5 x 36 cm
Materialempfehlung	Chromosulfatkarton 280 g/m <sup>2</sup>



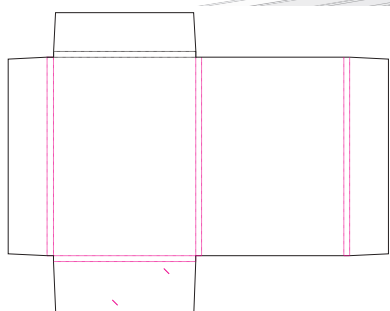
### Mappe 5

Format geschlossen	22 x 31 cm
Format offen	63,8 x 40,9 cm
Materialempfehlung	Chromosulfatkarton 280 g/m <sup>2</sup>



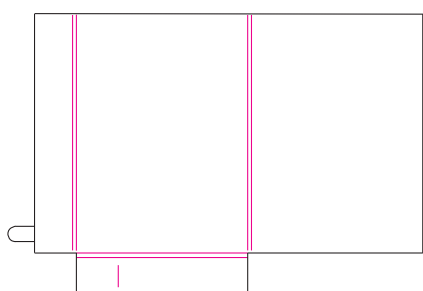
### Mappe 6

Format geschlossen	22 x 30,5 cm
Format offen	53 x 46 cm
Materialempfehlung	Chromosulfatkarton 280 g/m <sup>2</sup>



### Mappe 7

Format geschlossen	22 x 31 cm
Format offen	53 x 40 cm
Materialempfehlung	Chromosulfatkarton 280 g/m <sup>2</sup>



### Mappe 8

Format geschlossen	22,5 x 32
Format offen	54,5 x 37 cm
Materialempfehlung	Chromosulfatkarton 280 g/m <sup>2</sup>

### UNSER TIPP

Stanzformen kosten Geld, fragen Sie uns nach vorhandenen Stanzformen

**Keine passende Mappe gefunden?  
Dann rufen Sie uns an, wir konstruieren Ihre Mappe**